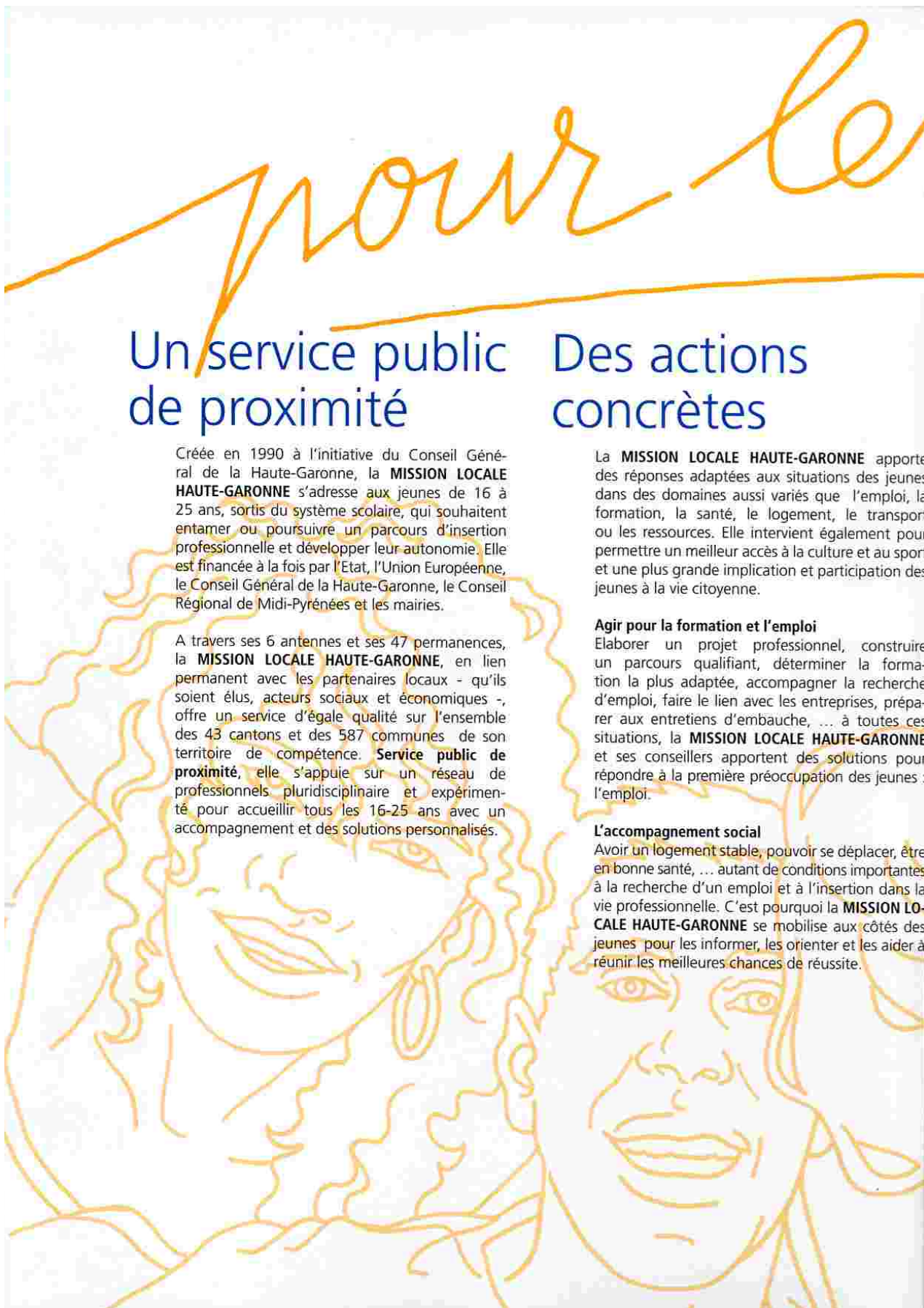


Accompagner
les 16/25 ans
vers l'autonomie
et l'emploi





Un service public de proximité

Créée en 1990 à l'initiative du Conseil Général de la Haute-Garonne, la **MISSION LOCALE HAUTE-GARONNE** s'adresse aux jeunes de 16 à 25 ans, sortis du système scolaire, qui souhaitent entamer ou poursuivre un parcours d'insertion professionnelle et développer leur autonomie. Elle est financée à la fois par l'Etat, l'Union Européenne, le Conseil Général de la Haute-Garonne, le Conseil Régional de Midi-Pyrénées et les mairies.

A travers ses 6 antennes et ses 47 permanences, la **MISSION LOCALE HAUTE-GARONNE**, en lien permanent avec les partenaires locaux - qu'ils soient élus, acteurs sociaux et économiques -, offre un service d'égale qualité sur l'ensemble des 43 cantons et des 587 communes de son territoire de compétence. **Service public de proximité**, elle s'appuie sur un réseau de professionnels pluridisciplinaire et expérimenté pour accueillir tous les 16-25 ans avec un accompagnement et des solutions personnalisés.

Des actions concrètes

La **MISSION LOCALE HAUTE-GARONNE** apporte des réponses adaptées aux situations des jeunes dans des domaines aussi variés que l'emploi, la formation, la santé, le logement, le transport ou les ressources. Elle intervient également pour permettre un meilleur accès à la culture et au sport et une plus grande implication et participation des jeunes à la vie citoyenne.

Agir pour la formation et l'emploi

Elaborer un projet professionnel, construire un parcours qualifiant, déterminer la formation la plus adaptée, accompagner la recherche d'emploi, faire le lien avec les entreprises, préparer aux entretiens d'embauche, ... à toutes ces situations, la **MISSION LOCALE HAUTE-GARONNE** et ses conseillers apportent des solutions pour répondre à la première préoccupation des jeunes : l'emploi.

L'accompagnement social

Avoir un logement stable, pouvoir se déplacer, être en bonne santé, ... autant de conditions importantes à la recherche d'un emploi et à l'insertion dans la vie professionnelle. C'est pourquoi la **MISSION LOCALE HAUTE-GARONNE** se mobilise aux côtés des jeunes pour les informer, les orienter et les aider à réunir les meilleures chances de réussite.

16/25 ans

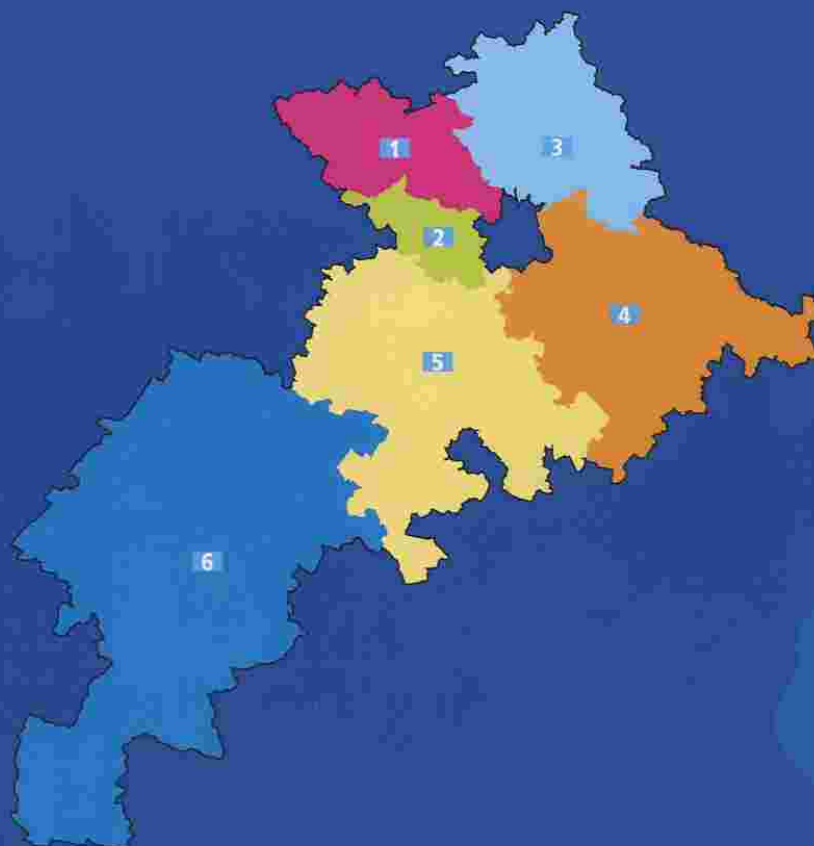
Un suivi renforcé

Pour un jeune qui cumule les difficultés, qui ressent un besoin de soutien, la **MISSION LOCALE HAUTE-GARONNE** peut mettre en place des dispositifs particuliers :

- Le parrainage met en relation un adulte volontaire et bénévole et un jeune qu'il aidera à franchir les étapes nécessaires à son insertion professionnelle.
- Le CIVIS, Contrat d'Insertion dans le Vie Sociale, est un contrat passé entre le jeune et la **MISSION LOCALE HAUTE-GARONNE** qui bénéficiera dès lors d'une plus grande attention et d'une meilleure réactivité en devenant prioritaire pour toutes les mesures d'aide, notamment financières.

Accueil, écoute, information, orientation, accompagnement : nos conseillers déclinent au quotidien ces différentes missions, permettant à la **MISSION LOCALE HAUTE-GARONNE** d'être un acteur incontournable de l'insertion sociale et professionnelle des jeunes.

- 6 antennes
47 permanences
- La Mission Locale Haute-Garonne intervient sur 587 communes du département.
- Le nombre des 16-25 ans en contact avec la Mission Locale est passé de 4 906 en 2002 à 6 546 en 2005, dont 2 859 pour la première fois
- Accueil sur rendez-vous dans le Centre Médico-Social de votre secteur



1 ANTENNE NORD-OUEST

1 bis rue des Mimosas - 31700 BLAGNAC
tél. : 05 61 71 02 70 - fax : 05 61 71 01 57
email : mlhg.blagnac@ml31.org

2 ANTENNE OUEST

7 allée du Vignemale - 31770 COLOMIERS
tél. : 05 61 78 51 16 - fax : 05 61 78 74 98
email : mlhg.colomiers@ml31.org

3 ANTENNE NORD-EST

37 route de Fronton - 31140 AUCAMVILLE
tél. : 05 61 70 25 40 - fax : 05 61 70 62 10
email : mlhg.aucamville@ml31.org

4 ANTENNE DU LAURAGAIS

M.C.E.F.Village d'entreprise
bât. 10 - rue Pierre Gilles de Gennes - BP 77 821 31678 LABÈGE cedex
tél. : 05 61 28 71 30 - fax : 05 61 28 71 38
email : mlhg.labege@ml31.org

5 ANTENNE DU MURETAIN VOLVESTRE

18 rue Adolphe Bonnet - 31600 MURET
tél. : 05 61 51 54 31 - fax : 05 62 23 00 99
email : mlhg.muret@ml31.org

6 ANTENNE DU COMMINGES

3 rue de Goumetz - 31800 SAINT-GAUDENS
tél. : 05 61 95 00 60 - fax : 05 61 95 51 51
email : mlhg.st-gaudens@ml31.org



SIÈGE SOCIAL

61 rue Pierre Cazeneuve - 31200 TOULOUSE
tél. : 05 62 72 49 72 - fax : 05 61 13 17 05
e-mail : mlhg@ml31.org